

LISTE DES EMPLACEMENTS RESERVES

COULEUR	DESCRIPTION	REMARQUES	SURFACE (m²)
[Red]	Emplacements réservés		664,92
[Green]	Espaces boisés classés à protéger		151,52
[Blue]	limites de zone inondable (voir étude en annexe S1)		214,24
[Purple]	Accès réglementés		30,840
[Orange]	Zone de bruit		120,119
[Yellow]	Recueil en application de l'article L.111-1-4		120,119
[Green]	Règles architecturales particulières		12,12
[Star]	Éléments de paysage bâti à protéger		12,12
[Green]	Éléments de paysage à préserver		1,48
[Triangle]	Points de vue à protéger		2,44
TOTAL			210,847

COULEUR	DESCRIPTION	REMARQUES	SURFACE (m²)
[Red]	Emplacements réservés		664,92
[Green]	Espaces boisés classés à protéger		151,52
[Blue]	limites de zone inondable (voir étude en annexe S1)		214,24
[Purple]	Accès réglementés		30,840
[Orange]	Zone de bruit		120,119
[Yellow]	Recueil en application de l'article L.111-1-4		120,119
[Green]	Règles architecturales particulières		12,12
[Star]	Éléments de paysage bâti à protéger		12,12
[Green]	Éléments de paysage à préserver		1,48
[Triangle]	Points de vue à protéger		2,44
TOTAL			210,847

COULEUR	DESCRIPTION	REMARQUES	SURFACE (m²)
[Red]	Emplacements réservés		664,92
[Green]	Espaces boisés classés à protéger		151,52
[Blue]	limites de zone inondable (voir étude en annexe S1)		214,24
[Purple]	Accès réglementés		30,840
[Orange]	Zone de bruit		120,119
[Yellow]	Recueil en application de l'article L.111-1-4		120,119
[Green]	Règles architecturales particulières		12,12
[Star]	Éléments de paysage bâti à protéger		12,12
[Green]	Éléments de paysage à préserver		1,48
[Triangle]	Points de vue à protéger		2,44
TOTAL			210,847

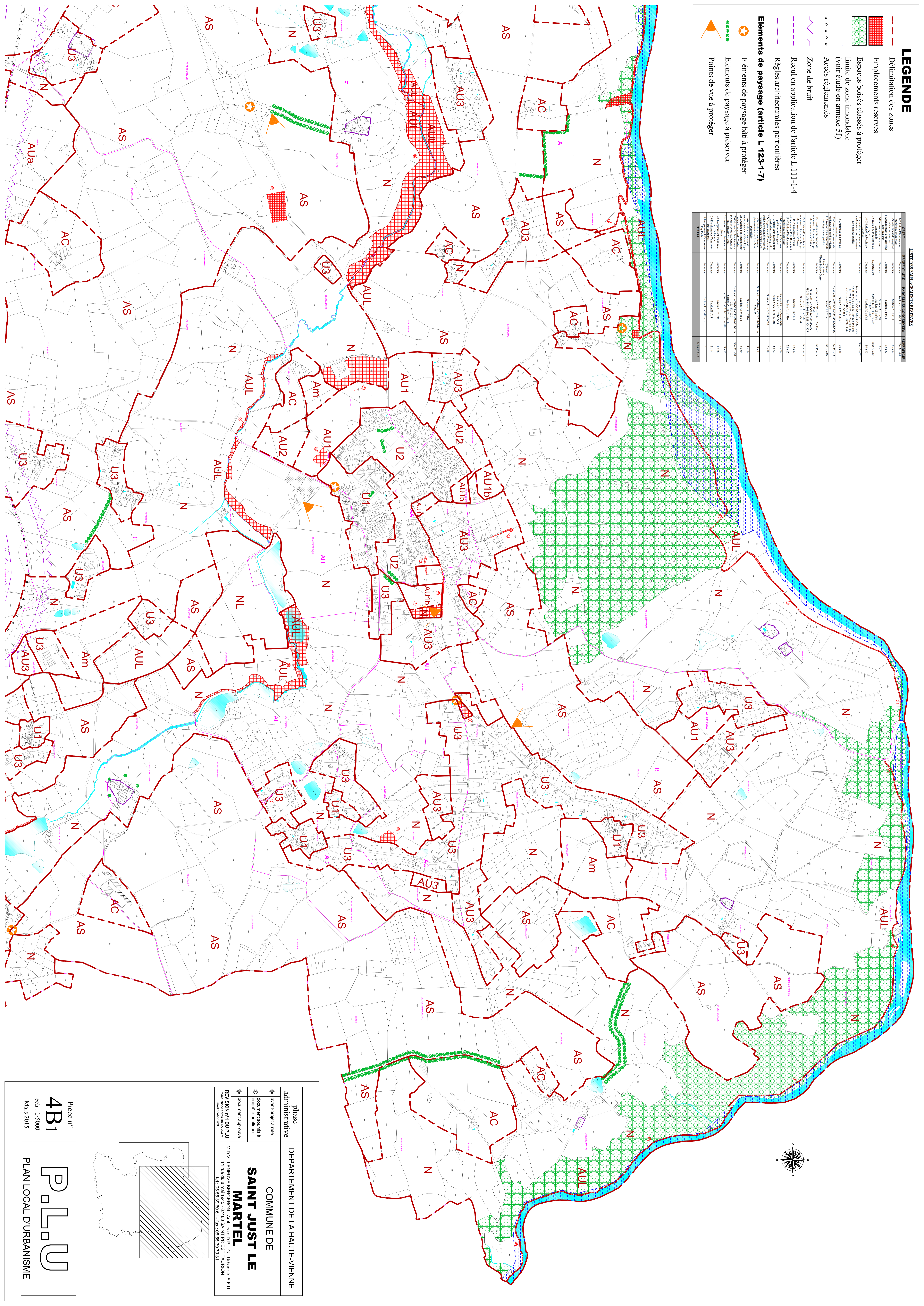
COULEUR	DESCRIPTION	REMARQUES	SURFACE (m²)
[Red]	Emplacements réservés		664,92
[Green]	Espaces boisés classés à protéger		151,52
[Blue]	limites de zone inondable (voir étude en annexe S1)		214,24
[Purple]	Accès réglementés		30,840
[Orange]	Zone de bruit		120,119
[Yellow]	Recueil en application de l'article L.111-1-4		120,119
[Green]	Règles architecturales particulières		12,12
[Star]	Éléments de paysage bâti à protéger		12,12
[Green]	Éléments de paysage à préserver		1,48
[Triangle]	Points de vue à protéger		2,44
TOTAL			210,847

COULEUR	DESCRIPTION	REMARQUES	SURFACE (m²)
[Red]	Emplacements réservés		664,92
[Green]	Espaces boisés classés à protéger		151,52
[Blue]	limites de zone inondable (voir étude en annexe S1)		214,24
[Purple]	Accès réglementés		30,840
[Orange]	Zone de bruit		120,119
[Yellow]	Recueil en application de l'article L.111-1-4		120,119
[Green]	Règles architecturales particulières		12,12
[Star]	Éléments de paysage bâti à protéger		12,12
[Green]	Éléments de paysage à préserver		1,48
[Triangle]	Points de vue à protéger		2,44
TOTAL			210,847

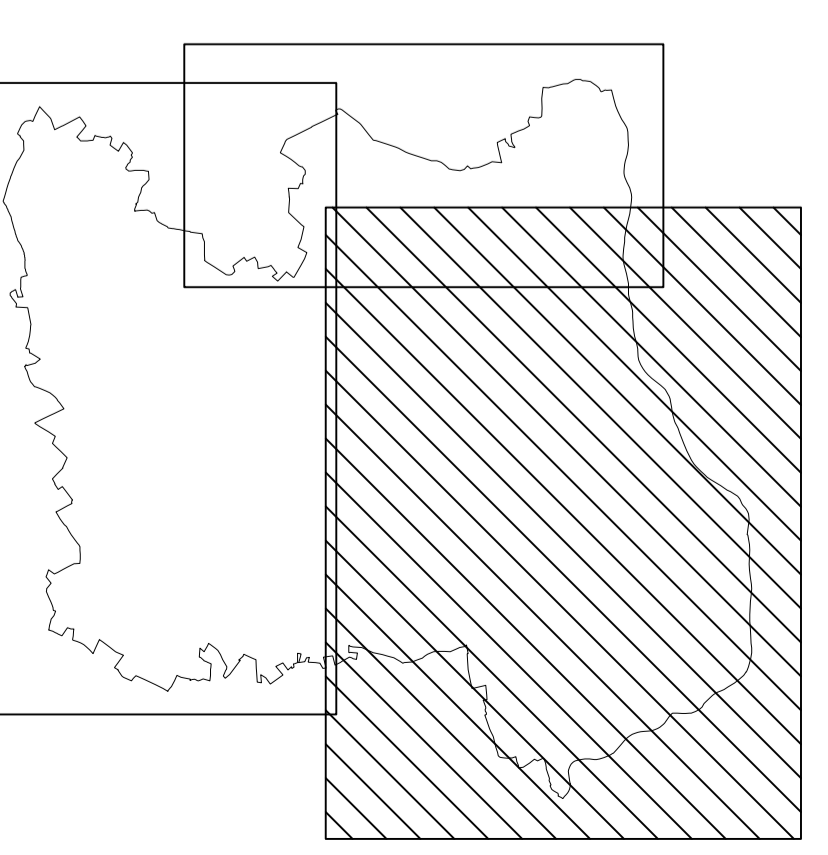
COULEUR	DESCRIPTION	REMARQUES	SURFACE (m²)
[Red]	Emplacements réservés		664,92
[Green]	Espaces boisés classés à protéger		151,52
[Blue]	limites de zone inondable (voir étude en annexe S1)		214,24
[Purple]	Accès réglementés		30,840
[Orange]	Zone de bruit		120,119
[Yellow]	Recueil en application de l'article L.111-1-4		120,119
[Green]	Règles architecturales particulières		12,12
[Star]	Éléments de paysage bâti à protéger		12,12
[Green]	Éléments de paysage à préserver		1,48
[Triangle]	Points de vue à protéger		2,44
TOTAL			210,847

COULEUR	DESCRIPTION	REMARQUES	SURFACE (m²)
[Red]	Emplacements réservés		664,92
[Green]	Espaces boisés classés à protéger		151,52
[Blue]	limites de zone inondable (voir étude en annexe S1)		214,24
[Purple]	Accès réglementés		30,840
[Orange]	Zone de bruit		120,119
[Yellow]	Recueil en application de l'article L.111-1-4		120,119
[Green]	Règles architecturales particulières		12,12
[Star]	Éléments de paysage bâti à protéger		12,12
[Green]	Éléments de paysage à préserver		1,48
[Triangle]	Points de vue à protéger		2,44
TOTAL			210,847

COULEUR	DESCRIPTION	REMARQUES	SURFACE (m²)
[Red]	Emplacements réservés		664,92
[Green]	Espaces boisés classés à protéger		151,52
[Blue]	limites de zone inondable (voir étude en annexe S1)		214,24
[Purple]	Accès réglementés		30,840
[Orange]	Zone de bruit		120,119
[Yellow]	Recueil en application de l'article L.111-1-4		120,119
[Green]	Règles architecturales particulières		12,12
[Star]	Éléments de paysage bâti à protéger		12,12
[Green]	Éléments de paysage à préserver		1,48
[Triangle]	Points de vue à protéger		2,44
TOTAL			210,847



phase administrative
 DEPARTEMENT DE LA HAUTE-VIENNE
 COMMUNE DE
SAINT JUST LE MARTEL
 M.D.VILLENEUVE-BERGERON - ARCHITECTE D.E.L.G. - URBANISME S.F.U.
 11 rue du 8 mai 1945 - 87400 SAINT PREST LAURON
 tél. : 05 55 59 60 01 - fax : 05 55 59 79 51
 document approuvé



Pièce n°
4B1
 éch. : 1/5000
 Mars 2015
P.L.U.
 PLAN LOCAL D'URBANISME